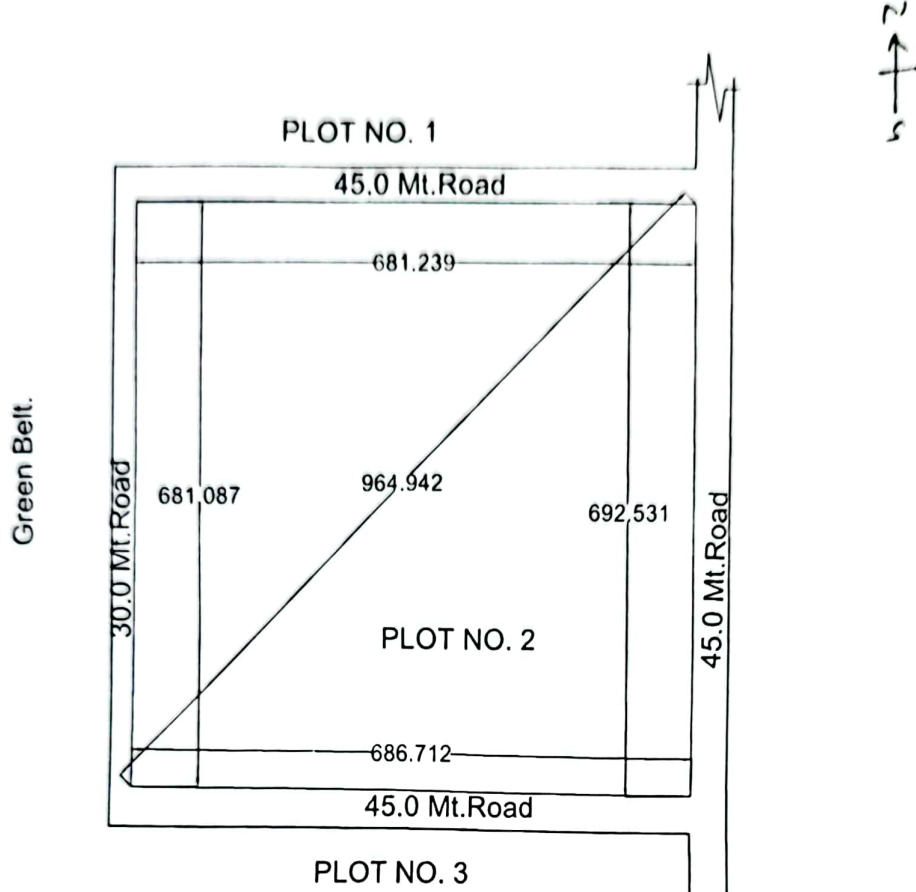


N.T.S.



D.M
 CD-II, UPSIDA,
 BAREILLY

[Signature]
 27/02/25
 ASST. MANAGER
 CD-II, UPSIDA
 BAREILLY

[Signature]
 27/02/25
 MANAGER (CIVIL)
 CD-II, UPSIDA
 BAREILLY

[Signature]
 SENIOR MANAGER (CIVIL)
 C-II, UPSIDA, BAREILLY

भूखण्ड स 02 औद्योगिक क्षेत्र भारापचपेरा जनपद
 पीलीभीत के साईट प्लान मुख्यालय द्वारा स्वीकृत
 तलपट मानचित्र दिनांक फरवरी-2024 के अनुसार तैयार
 किया गया है एवं भूखण्ड का भू-उपयोग सक्षम स्तर से
 औद्योगिक हेतु अनमोदित है जिसका मौके की पैमाईस कर
 क्षेत्रफल 469089.28 वर्गमी0 है। उपरोक्त भूखण्ड "As is where is"
 आधार पर आवंटन किया जाना प्रस्तावित है तथा सगस्त
 अवस्थापना सुविधाएं उपलब्ध होने के तिथि के परमात ही भूखण्ड
 पर समयविरतारण/अनुस्थाप शुल्क की देयता फ़ाकी होगी।

[Signature]
 27/02/25
 REGIONAL MANAGER
 UPSIDA, BAREILLY