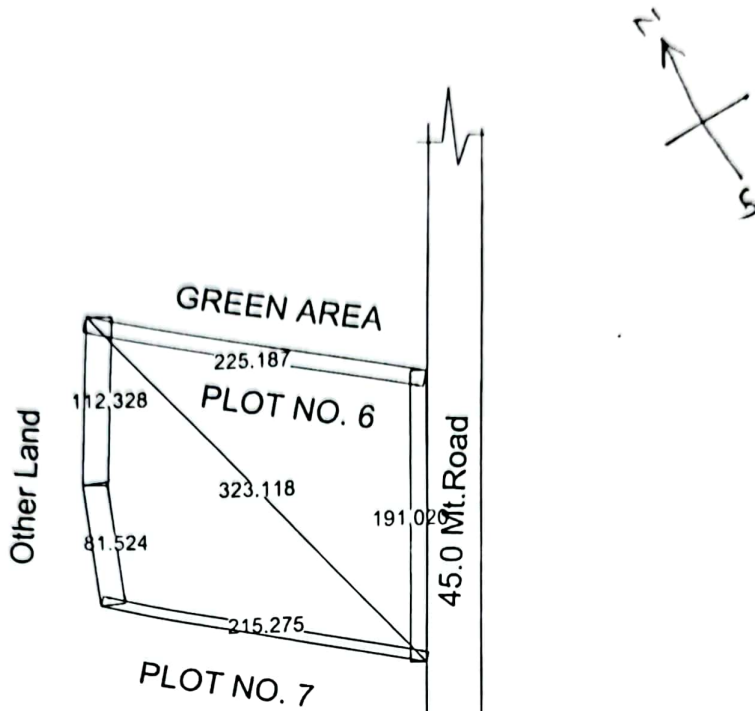


N.T.S.



D.M  
 CD-11, UPSIDA,  
 BAREILLY

ASST. MANAGER  
 CD-11, UPSIDA  
 BAREILLY

MANAGER (CIVIL)  
 CD-11, UPSIDA  
 BAREILLY

SENIOR MANAGER (CIVIL)  
 C-11, UPSIDA, BAREILLY

REGIONAL MANAGER  
 UPSIDA, BAREILLY

भूखण्ड सं 06 औद्योगिक क्षेत्र भारापचपेरा जनपद  
 पीलीभीत के साइट प्लान मुख्यालय द्वारा स्वीकृत  
 तलपट मानचित्र दिनांक फरवरी-2024 के अनुसार तैयार  
 किया गया है एवं भूखण्ड का भू-उपयोग सक्षम स्तर से  
 औद्योगिक हेतु अलगोदित है जिसका मापे की वेगार्डेंस कर  
 क्षेत्रफल 41948.13 वर्गमी० है। उपरोक्त भूखण्ड "As is where is"  
 प्रकार पर आवंटन किया जाना परतावित है तथा समस्त  
 अवस्थापना सुविधाएँ उपलब्ध होने के तिथि के पश्चात ही भूखण्ड  
 पर समयवैस्तारण/अनुरक्षण शुल्क की देयता प्रचाली होगी।